



Jambons fumés & séchés – Lards & Lardons

KLÜMPER[®]

Schinken-Manufaktur seit 1821


Imperial
Meat Products

DUFINA



Jambons fumés ou séchés – Lards & Lardons

- **KLÜMPER**
Grafschafter Landschinken, Knockenschinken, Kernschinken, Urtyp
- **IMPERIAL :**
Jambon de la Lys crû.
- **TURON:**
Jambon Serrano découenné et dégraissé.
- **JAMBONS DU PAYS:**
Jambon crû ou cuit artisanal.
- **DUFINA:**
Lards fumés délicatesse et lardons fumés en cubes ou allumettes.

KLÜMPER LANDSCHINKEN GERÄUCHERT ½ - 2.30 kg



KLÜMPER KNOCHENSCHINKEN GERÄUCHERT



KLÜMPER®
Schinken-Manufaktur seit 1821

KLÜMPER KNOCHENSCHINKEN LUFTGETROCKNET



KLÜMPER KERNSCHINKEN GERÄUCHERT 4 KG OHNE SCHWARZE



KLÜMPER « URTyp » KNOCHENSCHINKEN ½ LUFTGETROCKNET OHNE SCHWARTE



JAMBON DE LA LYS CRÛ « LEIELANDER » DD 4 KG



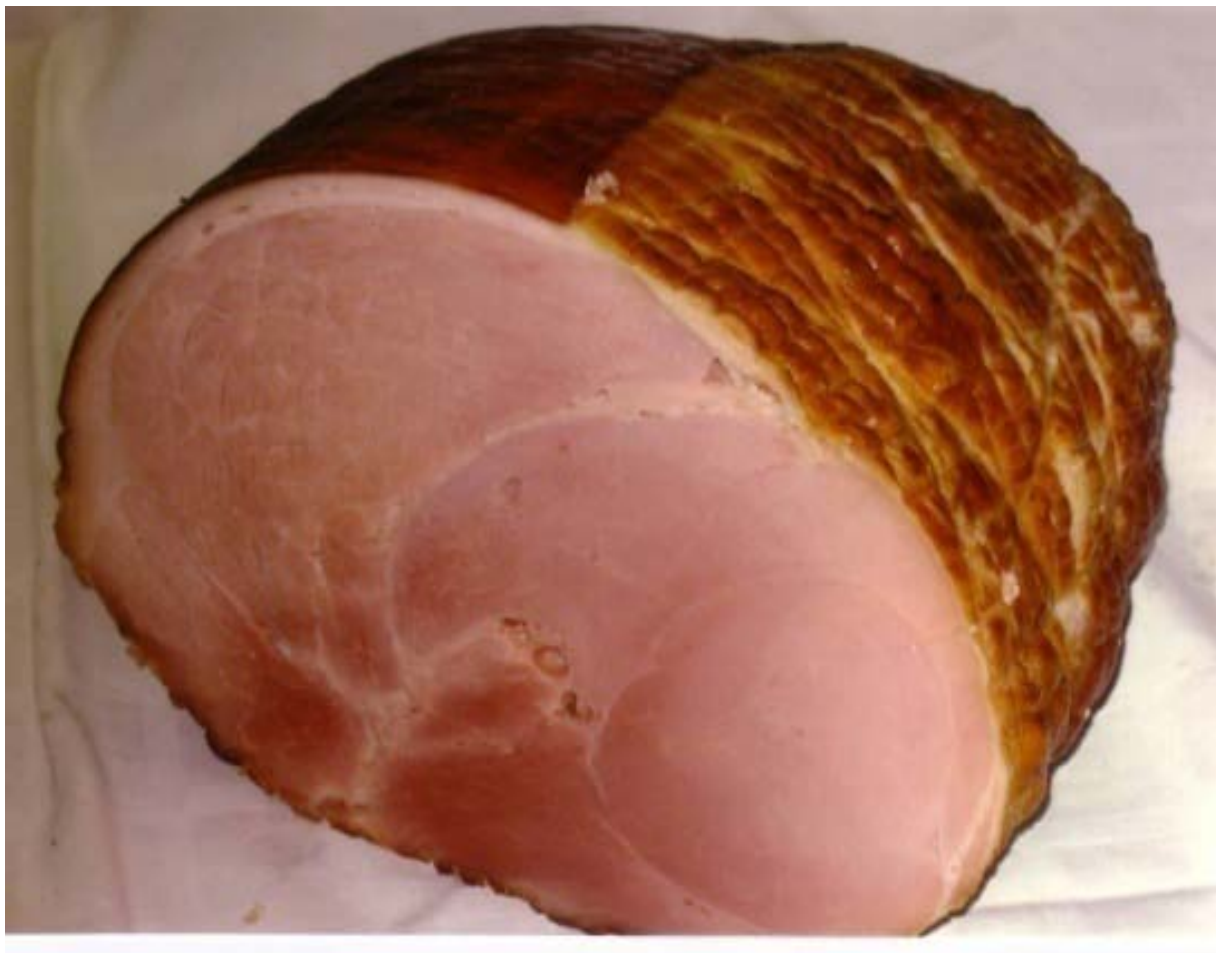
JAMBON SERRANO DD - 4.50 kg
(existe aussi en prétranché s/azote 500 gr)



JAMBON CRÛ DU PAYS SANS OS



JAMBON CUIT DU PAYS SANS OS



ROASTBEEF CUIT (ROTI DE PORC)



LARD FUME DELICATESSE ½ - 1.60 kg



LARDONS FUMES (cubes ou allumettes) 1.00 kg



Pâté Riesling artisanal

150 gr ou Bloc 2 kg





Importateur exclusif pour le Luxembourg

JEAN MARET S.A.

70 route de Burange

3429 DUDELANGE

Tél: 51-06-05-1

Fax: 52-04-34

E-Mail: maret@maret.lu

www.maret.lu

Service commercial: 691/180-900

KLÜMPER®
Schinken-Manufaktur seit 1821

TerBeke-Pluma
a **terbeke** company

**Imperial**
Meat Products

DUFINA